

Siun soten 4 ensimmäistä vuotta

Perustettaessa asetettujen tavoitteiden toteutuminen

**Siun soten rakentaminen
huippukuntoon on
10 vuoden projekti
olemme kohta matkan puolivälissä**

Perustettaessa asetetut tavoitteet ja toteutunut toiminta

- Kokonaiskustannusten hallinta.
 - Pohjois-Karjala on Suomen kustannustehokkain maakunta tarvevakioiduilla kustannuksilla mitattuna. Pohjois-Karjalan keskussairaala on Suomen tuottavin keskussairaala.
 - Kustannustehokkuus ja tuottavuus olivat Pohjois-Karjalassa hyvällä tasolla jo ennen Siun Sotea, mutta uusi kuntayhtymä on pystynyt jakamaan kuntien parhaita käytäntöjä ja siten kehittämään tehokkuutta ja tuottavuutta edelleen.
- Pohjois-Karjalan keskussairaalan säilyttäminen yhtenä laajan päivystyksen sairaaloista.
 - Siun sote on onnistunut kehittämään vetovoimaansa erikoistuvien- ja erikoislääkäreiden näkökulmasta. Organisaatio on menestynyt erinomaisesti kouluttavien työnantajien vertailussa. STM myönsi investointiluvan sairaalan laajaan peruskorjaukseen mm. leikkaussalien uudelleen rakentamiseen ja nykyaikaistamiseen. Rakennustyöt ovat käynnissä.
- Toiminnalle asetetaan yhtenäiset kriteerit ja tavoitteet.
 - Palvelujen piiriin pääsyn kriteerit ja hinnoittelu yhtenäistettiin heti toiminnan alkuvaiheessa. Toiminnalliset tavoitteet yhtenäistettiin samoin ensimmäisen strategiatyön yhteydessä ja ne on jalkautettu yhtenäisinä jokaisessa talous ja toimintasuunnitelmassa.

Perustettaessa asetetut tavoitteet ja toteutunut toiminta

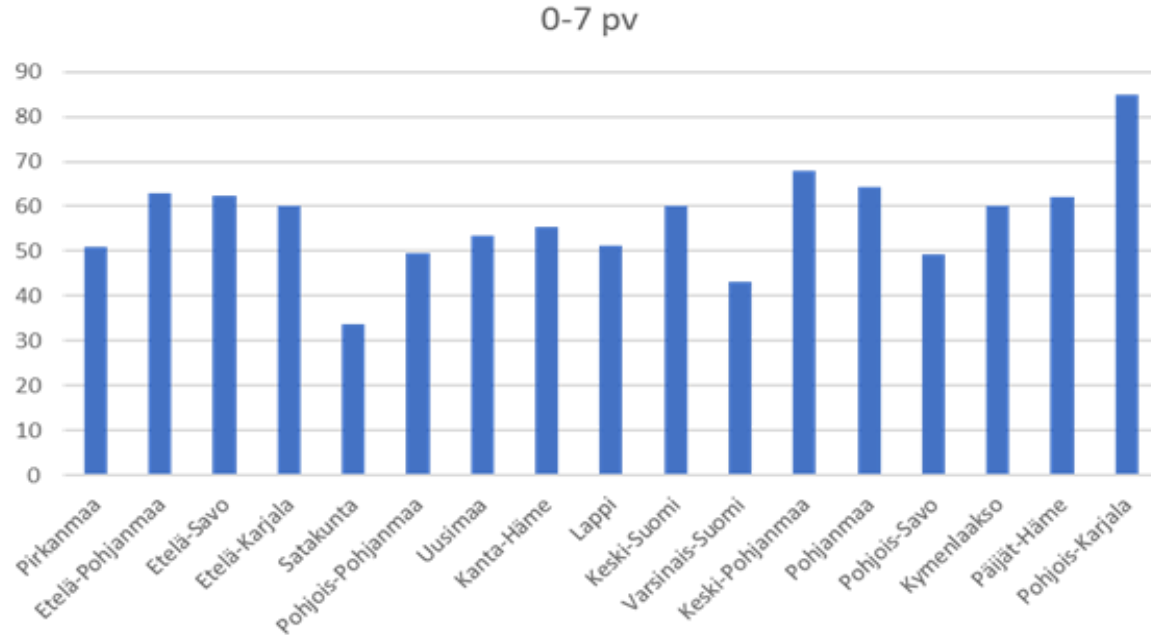
- Terveyskeskusten vuodeosastopaikka kapasiteettia vähennetään ja korvataan eri tasoilla asumispalveluratkaisuilla ja kotihoidolla.
 - Perhekotiverkosto on luotu. Terveyskeskussairaalaapaikkoja on vähennetty ja jopa kokonaisia tk sairaaloita on laitettu kiinni (esim. Pyhäselkä)
- Asukas voi asioida missä lähipalvelupisteessä tahansa kuntarajoista riippumatta.
 - Asiakas voi hakeutua esim. haluamansa terveyskeskuksen vastaanottopalveluihin ja kustannusrasitus siirtyy henkilötunnuksen perusteella kotipaikkakunnalle perussopimuksen mukaisella laskentamenettelyllä.
- Lähipalvelut hoituvat kuntakohtaisissa palvelupisteissä.
 - Laajassa kuntayhteistyössä valmisteltu palvelutuotantosuunnitelma hyväksyttiin Siun soten valtuustossa. Kuntayhtymä on noudattanut tätä suunnitelmaa, jonka mukaan jokaisessa kunnassa on soteasema. Palvelurakennemuutosta on konkreettisesti tehty lopettamalla toimipisteitä mm. Uimaharju, Viinijärvi ja Tuupovaara. Osittain palvelutuotantosuunnitelman toteuttaminen on vielä kesken.

Perustettaessa asetetut tavoitteet ja toiminta

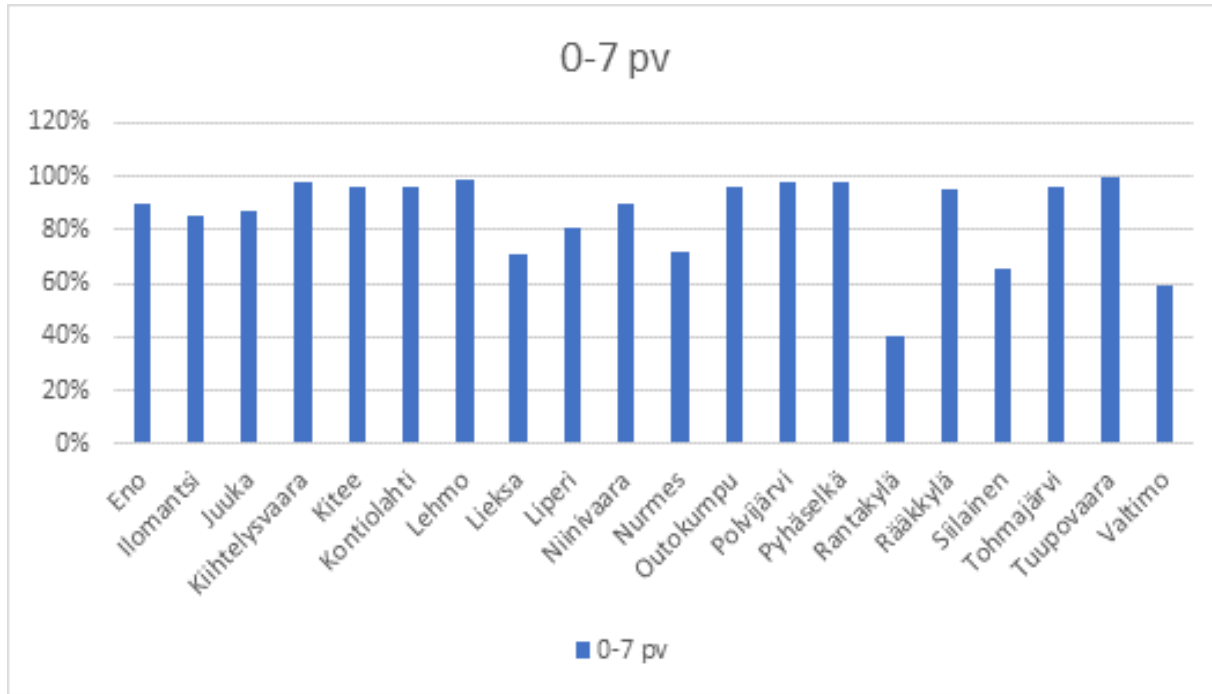
- Perhepalveluissa otetaan käyttöön varhaisen tuen toimintamalli.
 - Perheiden varhaiseen tukeen on Siun soten talous- ja toimintasuunnitelmassa lisätty resursseja. Perhekeskustoimintamalli, joka sisältää näyttöön perustuvat varhaisen tuen toimintamallit on otettu käyttöön.
- Lastensuojelun erityisosaamista vaativat tehtävät keskitetään.
 - Lastensuojelun omaa toimintaa lisätään yhdellä yksiköllä, joka avautuu toukokuussa 2021
- Kiireettömän hoidon saatavuus vastaanottopalveluissa.
 - Tiimimalli on otettu käyttöön vastaanottopalveluissa pääosassa terveysasemia. Mallin käyttöönotto etenee vuoden 2021 aikana. Tavoitteena on, että asiakas / potilas pääsee palvelujen piiriin heti samana päivänä ottaessaan yhteyttä terveysasemalle.
- Tiedolla johtamisen kehittäminen.
 - Tietoa kerätään paljon ja sitä myös hyödynnetään.

Kiireettömään hoitoon pääsy

Hoitoonpääsy 0-7 pv: (Lähde: Terveyden ja hyvinvoinnin laitoksen (THL) AvoHILMO-rekisteri. HS 22.2.2021)

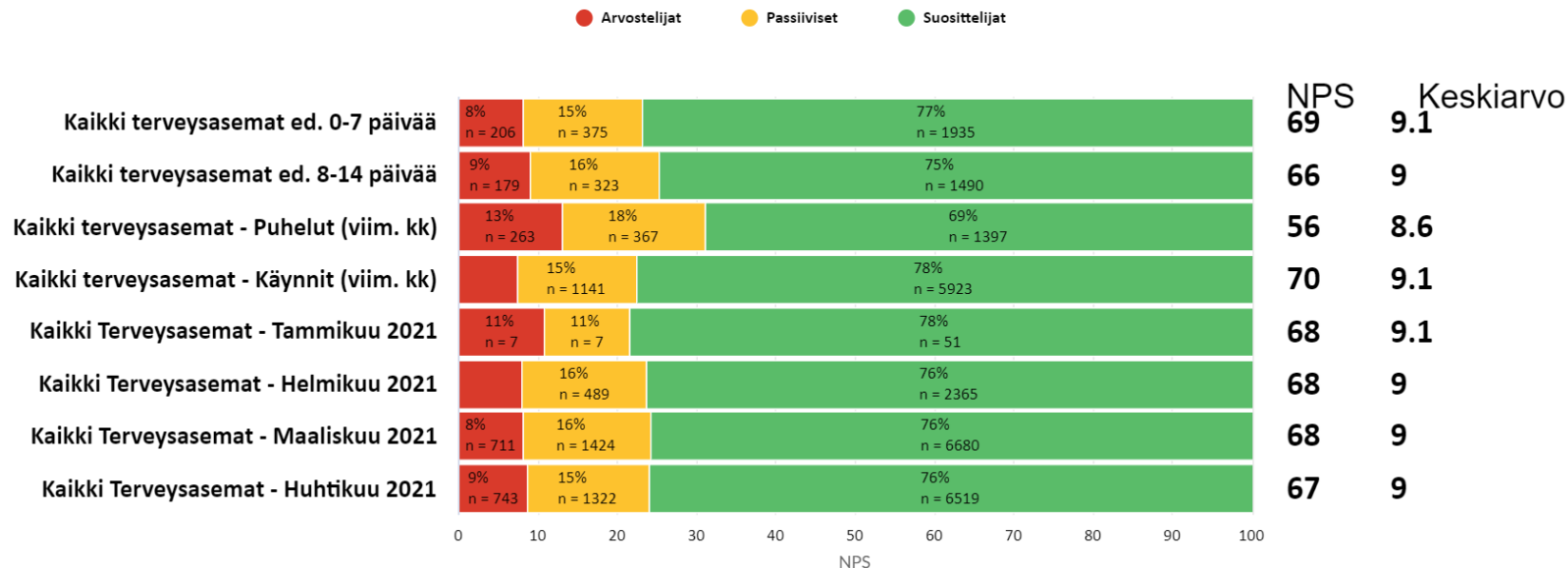


Hoitoonpääsy eri terveysasemilla: (Lähde: Terveyden ja hyvinvoinnin laitoksen (THL) AvoHILMO-rekisteri. HS 22.2.2021)



Asiakaspalaute

NPS terveysasemat



Kyselypalaute

- Terveysasemilta eilen palautetta tullut vastaanottotoiminnasta 20563 kpl yhteensä
- ” Sain ratkaisun asiaani” – kysymyksen ka oli 9,4 kaikilta terveystasemilta huhtikuussa
- ”Minut kohdattiin ystävällisesti”- kysymyksen ka huhtikuussa oli 9,6

Toiminnasta

- Koronaepidemia vaikuttaa lähes kaikkeen toimintaan ja aiheuttaa vakavia ongelmia henkilöstön jaksamiseen ja sijaisten saatavuuteen.
- Sairauspoissaolot ovat vähentyneet 16%

Muuta

- Henkilöstön saatavuus ongelmat joihinkin asiantuntijatehtäviin mm. lääkärit, sosiaalityöntekijät, puheterapeutit ja yhä enenevässä määrin myös hoitohenkilöstön sijaiset, hankaloittaa palvelujen tuottamista.
- Korona epidemia ja siihen varautuminen on merkinnyt merkittäviä muutoksia toiminnassa ja kuormittanut ennestään tiukalla olevaa henkilöstöä.
- Rahan puutetta suurempi ongelma tulee olemaan henkilöstön saatavuus erityisesti maakunnan reuna-alueilla. Jos palvelut halutaan turvata lähipalveluina lakisääteisellä tasolla jostakin pitää muuttaa paljon työntekijöitä alueelle.

Kiitos!